

Hybrid Cooling 溫濕雙控技術 除濕不降溫

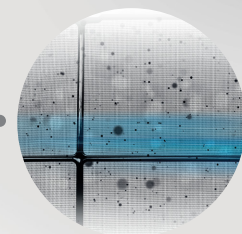
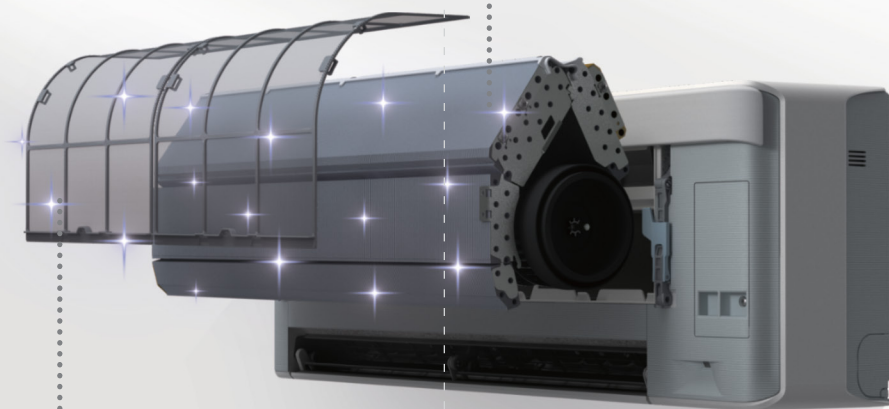
大金首創 Hybrid Cooling 溫濕雙控技術，結合 DESICL 和 PIT 技術，同時精準控制濕度和溫度，時刻維持人體最舒適的體感溫度。

DESICL 智慧控濕技術

當室內溫度達到設定溫度時，持續降低空氣中的濕度，保持體感乾爽舒適。

PIT 精準控溫技術

當室內溫度達到設定溫度時，精準調節壓縮機頻率，讓冷氣機恆溫運作，不會忽冷忽熱。



防霉過濾網



配合高密度防霉過濾網，有效阻隔灰塵及花粉，防止霉菌滋生，抗菌率更高達 99.9%^{*1}。

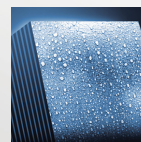
^{*1} 根據 GB21551.2-2010 的規定，檢查報告顯示：PETK 抗菌濾網對金黃葡萄球菌、大腸桿菌具有一定抗菌作用，抗菌率均達 99.9%。測試機構：廣東微生物分析檢測中心。

DryShock

DryShock 除菌清潔技術 締造潔淨空氣

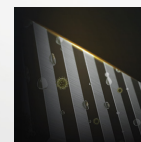
- ✓ 潔淨除菌
輕鬆改善室內空氣質素
- ✓ 方便保養
節省時間和保養費用
- ✓ 延長冷氣系統壽命
減少維修成本

DryShock 除菌運轉，用製冷冷凝水帶走熱交換器上的污垢，再用供暖及送風的方式把熱交換器烘乾，殺滅細菌同時去除異味。



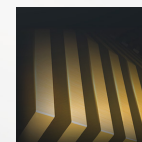
Step 1
製冷降溫

通過降溫製造冷凝水。



Step 2
排走污垢

冷凝水沿熱交換器滑下，帶走灰塵及污垢。



Step 3
乾燥除菌

利用供暖及送風的方式立即降低室內機濕度，烘乾熱交換器並殺滅細菌。



大金冷氣(香港)有限公司
香港九龍觀塘巧明街111-113號
富利廣場17-18樓
服務熱線: (852) 2570 2786

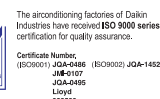
大金冷氣(香港)有限公司
(澳門辦公室)
澳門殷皇子大馬路43-53A號
澳門廣場19樓A-D座
服務熱線: (853) 2872 3992

大金售後維修部
大金零件中心
大金售後培訓中心

香港九龍觀塘巧明街111-113號
富利廣場3樓
服務熱線: (852) 2570 9233

家用分體冷氣售後服務站
中原電器行有限公司

香港九龍油塘四山街14號
大益貨倉大廈1樓
服務熱線: (852) 2785 0271



The airconditioning factories of Daikin Industries have received ISO 9000 series certification for quality assurance.
Certificate Number: EC9601044 JQA-43009 Liquid 920559



The airconditioning factories of Daikin Industries have received environmental management system standard ISO 14001 certification.
Certificate Number: EC9611044 JQA-43009 EC9611097



產品規格如有更改恕不另行通知
RIDHK2025-1



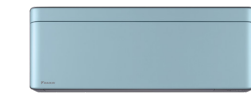
網上保用登記

現凡於購買日起1個月內完成網上登記，即享2年全機保用及5年壓縮機保用服務。



risora

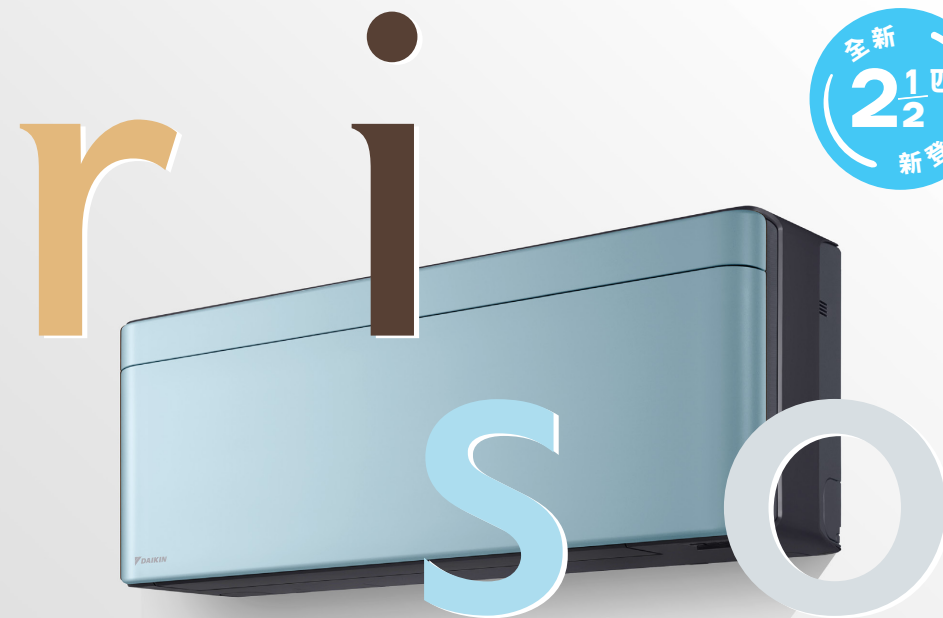
理想の空間へ



大金冷氣(香港)有限公司



理想の空間へ



多款面板顏色創造理想生活



risora



多款面板顏色
創造理想生活

2種室內機身顏色以及
10種面板顏色自由搭配
冷氣機融入室內家居設計
展現個性

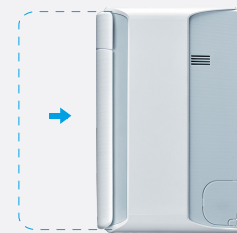
家居風格由你主宰
配搭你的生活美學
創造理想生活



我們用色彩
融入你的生活

從簡約自然的中性色調到充滿活力的亮
色調，天然的木材紋理到光滑的金屬質感，
為每個家庭締造色彩潮流。

向上揭開
為你展示所有面板顏色

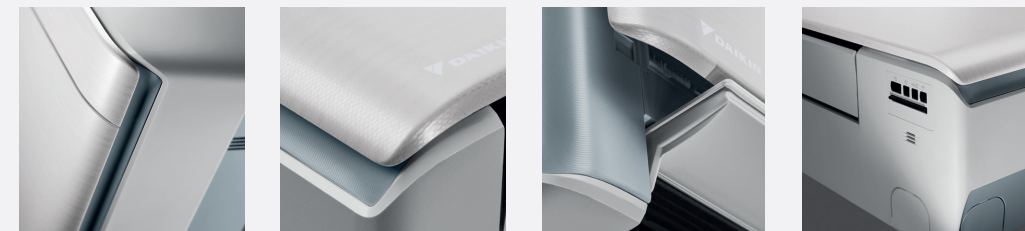


185mm纖
薄機身



risora XJ 系列獲得多項國際設計
獎項，突破性迷你室內機設計，輕鬆
融入室內環境。

185mm的纖薄室內機機身僅為手掌的長
度，輕巧如掛牆裝飾，同時配備多款面板
顏色，別緻外觀同時兼備卓越性能。



舒適氣流運轉
讓氣流平均分佈房間
每個角落

舒適氣流運轉，自動調節風向，讓氣流平均分佈房間每個
角落，冷風向上吹，暖風沿牆壁下降，不會直吹人體，體感
更舒適。

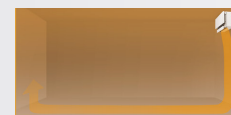
製冷、除濕、送風運轉

風葉呈水平角度向上吹風，
不會直接吹向用家，體感舒爽。

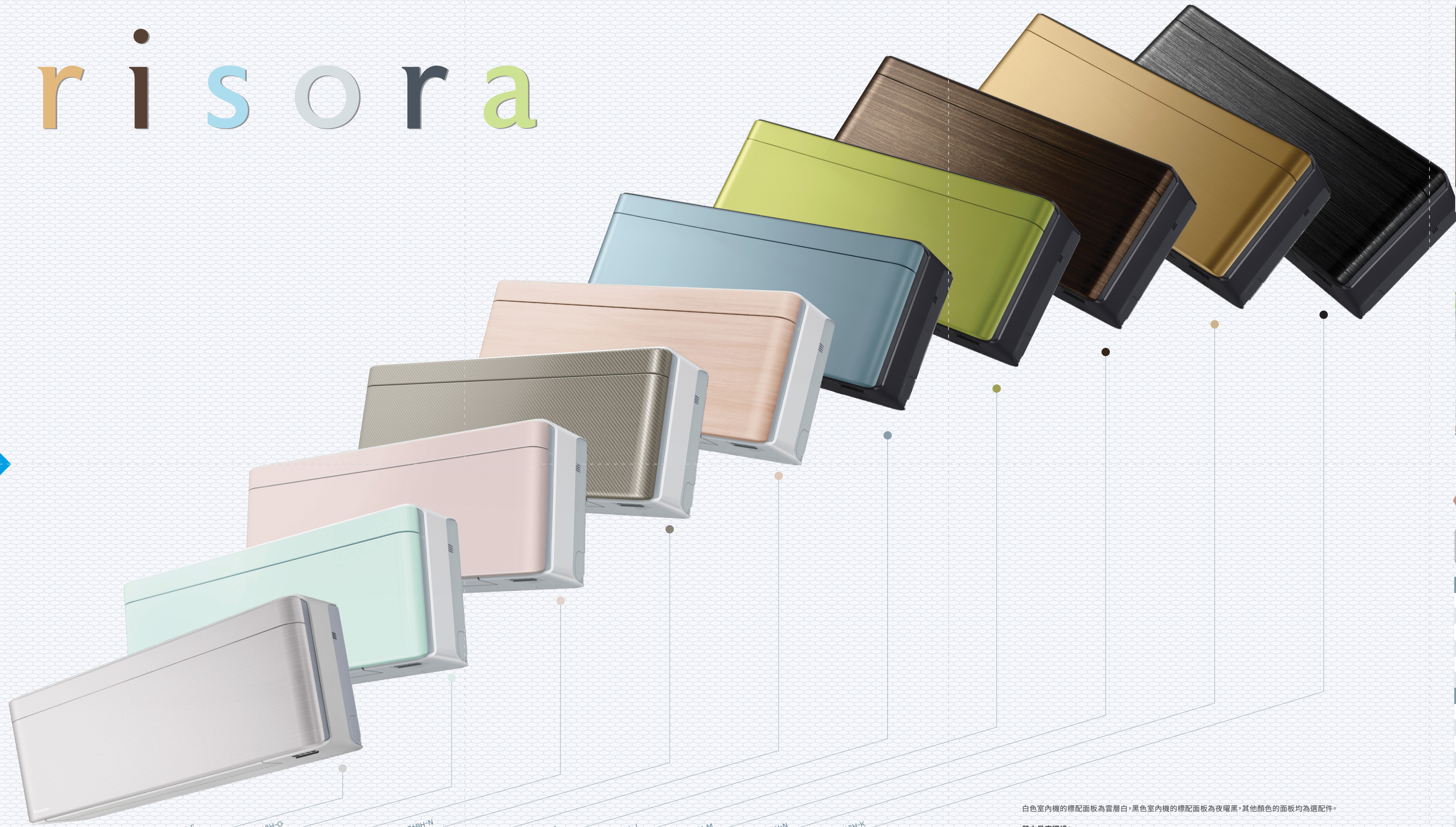


供暖運轉

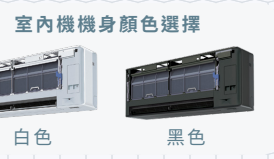
風葉向下吹風，氣流垂直向下
流動，將暖風送至地面。



risora



雲層白 FROSTY WHITE BDB36AH-F
 冰果綠 HONEYDEW MINT BDB36AH-G
 夕暮杏 DUSK BEIGE BDB36AH-Y
 鍍鈦銅 TITANIUM COPPER BDB36BH-N
 淺木棕 WHITE OAK BDB36AH-A
 霧靜藍 SERENE BLUE BDB36AH-C
 若芽青 SPRING GREEN BDB36AH-J
 楓木啡 MAPLE BROWN BDB36AH-M
 啞鍍金 BRUSHED GOLD BDB36AH-N
 夜曜黑 GLOWING BLACK BDB36AH-K



白色室內機的標配面板為雲層白，黑色室內機的標配面板為夜曜黑，其他顏色的面板均為選配件。

基本量度環境：
 製冷： 室內溫度 27°CDB/19°CWB； 室外溫度 35°CDB/24°CWB
 製熱： 室內溫度 20°CDB； 室外溫度 7°CDB/6°CWB
 喉管長度：7.5 米



R32 屬於輕度易燃製冷劑。消費者如購買該類產品，請留意及確認室內機安裝高度及室內空間最少建築面積，應向供應商、代理商或具有處理相關雪種經驗的技術人員聯絡，安排進行安裝、檢查或維修。
 R32 is classified as mildly flammable refrigerant. Consumers shall consult supplier, agents or his authorized technicians for installation, inspection and maintenance for this type of product. Consumers shall pay attention to installation height and minimum floor area for such product's indoor unit installation.



XJ series FTXJ R32 變頻冷暖掛牆分體機 risora XJ 系列



室內機	FTXJ25MV1HW/B ²	FTXJ35MV1HW/B ²	FTXJ50MV1HW/B ²	FTXJ60MV1HW/B ²
尺寸(HxWxD) mm	295 x 798 x 185			
重量 kg	11			
風量(五速)(製冷) m ³ /min	6.3 - 12	5.7 - 10.8	7.3 - 10.8	8 - 11.7
風量(五速)(供暖) m ³ /min	7.2 - 12	7.5 - 12.2	7.7 - 13.2	8.8 - 14.2
運轉音量(製冷) dB(A)	27 - 40	27 - 42	32 - 42	34 - 44
運轉音量(供暖) dB(A)	29 - 40	29 - 41	30 - 42	33 - 44
室外機	1 RXJ25MV1H	1 RXJ35MV1H	2 RXJ50MV1H	2 RXJ60MV1H
尺寸(HxWxD) mm	550 x 675 x 284		595 x 795 x 300	
重量 kg	25	27	37	39

電源	1Ø, 220V, 50Hz			
製冷量(kW) / (Btu/h)	2.5 / 8,500	3.5 / 11,900	5 / 17,100	6 / 20,500
供暖量(kW) / (Btu/h)	2.5 / 8,500	3.5 / 11,900	5 / 17,100	6 / 20,500
耗電量(製冷) W	570	860	1,420	1,950
耗電量(供暖) W	510	725	1,260	1,550
製冷季節性表現系數(CSPF)	6.4725	6.0625	5.3348	5.0540
供暖季節性表現系數(HSPF)	5.1545	5.5046	4.9586	5.0573
配管直徑(液態) mm	Ø6.4			
配管直徑(氣態) mm	Ø9.5		Ø12.7	
最大配管長度 m	15		20	

² W：白色室內機； B：黑色室內機